

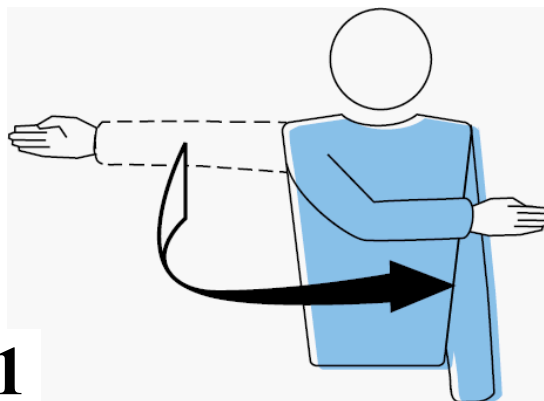
## Oficjalna sygnalizacja sędziów

### Zezwolenie na wykonanie zagrywki

Ruch wskazujący kierunek zagrywki.

P.12.3

1S



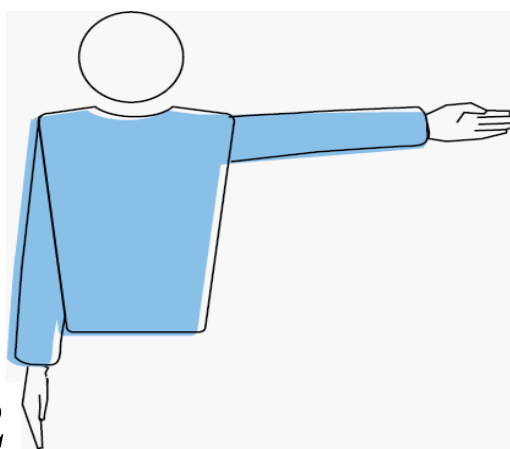
1

### Wskazanie zespołu który wygrał akcję

Wyciągnięcie ręki w kierunku zespołu, który wygrał akcję

P.12.3; P. 22.2.3.1

1S 2S



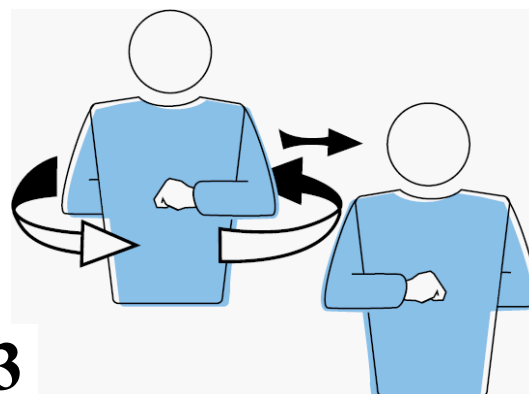
2

### Zmiana stron boiska

Wykonanie uniesionymi przedramionami obrotu wokół ciała

P.18.2

1S



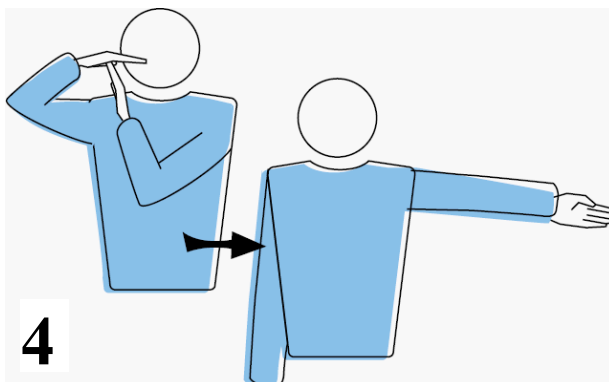
3

### Przerwa na odpoczynek

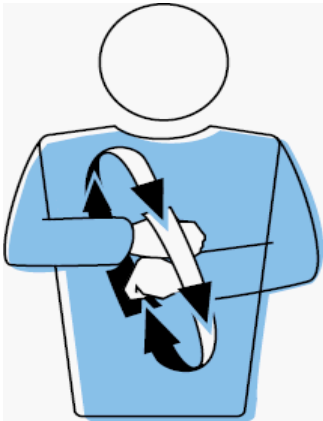
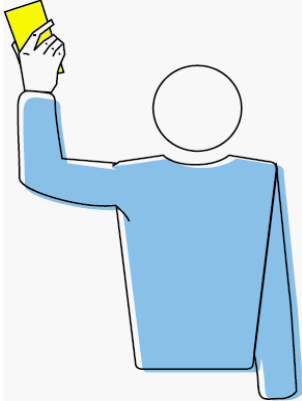
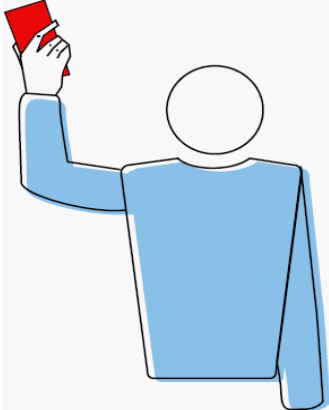
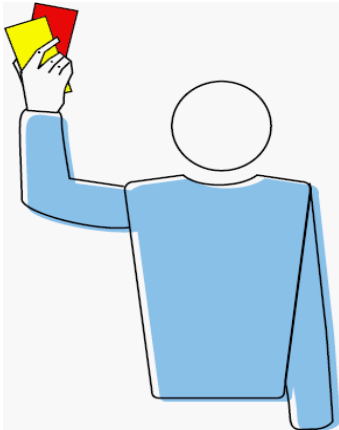
Położenie poziomo dłoni jednej ręki na palcach drugiej ręki trzymanej pionowo (utworzenie litery T) a następnie pokazanie dłonią zespołu proszącego o przerwę

P.15.2.1

1S 2S



4

|   |  |
|---|--|
| <p><b>Zmiana zawodnika(ów)</b><br/>Obrót przedramionami przed sobą</p> <p>P.15.2.1; P.15.5</p> <p style="text-align: right;"><b>1S 2S</b></p>                       | <p style="text-align: center; font-size: 2em;"><b>5</b></p>    |
| <p><b>Niewłaściwe zachowanie: ostrzeżenie</b><br/>Pokazanie żółtej kartki przy ostrzeżeniu</p> <p>P.21.3.1; P. 21.6</p> <p style="text-align: right;"><b>1S</b></p> | <p style="text-align: center; font-size: 2em;"><b>6</b></p>   |
| <p><b>Wykluczenie</b><br/>Pokazanie czerwonej kartki przy wykluczeniu</p> <p>P.21.3.2; P. 21.6</p> <p style="text-align: right;"><b>1S</b></p>                      | <p style="text-align: center; font-size: 2em;"><b>7</b></p>  |
| <p><b>Dyskwalifikacja</b><br/>Pokazanie obu kartek w jednej ręce przy dyskwalifikacji</p> <p>P.21.3.3; P. 21.6</p> <p style="text-align: right;"><b>1S</b></p>      | <p style="text-align: center; font-size: 2em;"><b>8</b></p>  |

**Koniec seta ( lub spotkania )**

Skrzyżowanie przedramion na piersiach, dłonie otwarte

P.6.2; P. 6.3

1S 2S

9



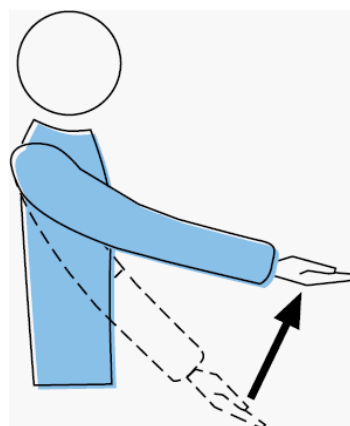
**Zagrywka z ręki**

Wykonanie ruchu podnoszenia wyprostowaną ręką, dłoń otwarta skierowana do góry

P.12.4.1

1S

10



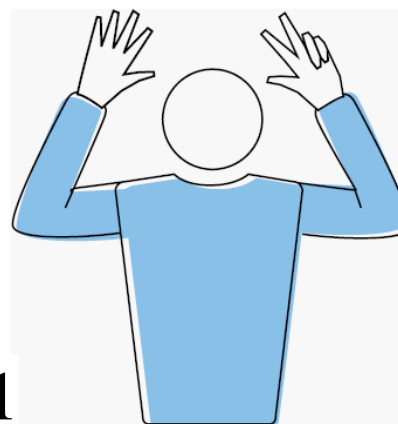
**Opóźnienie wykonania zagrywki**

Uniesienie ośmiu rozwartych palców

P.12.4.4

1S

11



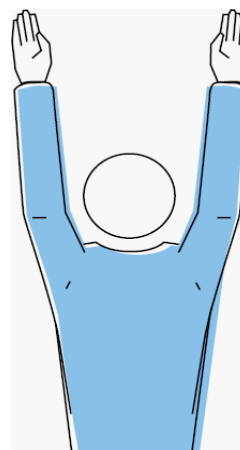
**Błędy bloku lub zasłona**

Uniesienie obu ramion pionowo, dłonie skierowane do zewnątrz, palce wyprostowane

P.14.6; P. 12.5

1S 2S

12



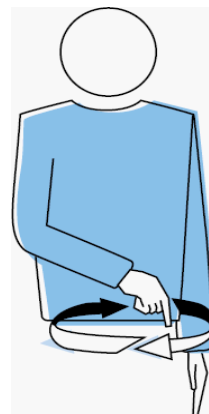
**Błąd ustawienia lub rotacji**

Obrót palcem wskazującym przed sobą

P.7.5 lub P.7.7

1S 2S

13

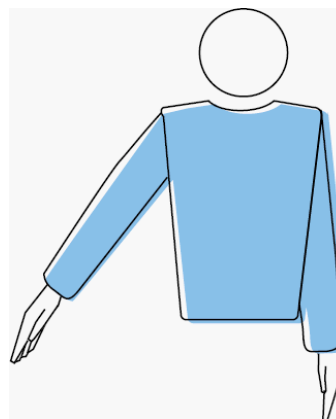
**Piłka w boisku**

Skierowanie ręki i palców w kierunku boiska

P.8.3

1S 2S

14

**Piłka autowa**

Podniesienie obu przedramion pionowo do góry, dłonie otwarte, skierowane do wewnątrz

P.8.4

1S 2S

15

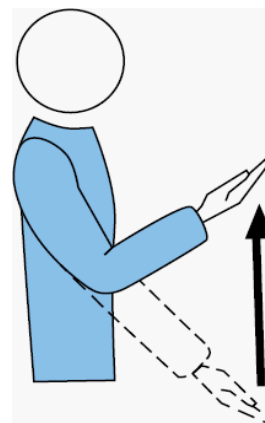
**Piłka rzucona**

Wykonanie powolnego ruchu podnoszenia przedramienia, dłoń skierowana do góry

P.9.3.3

1S

16



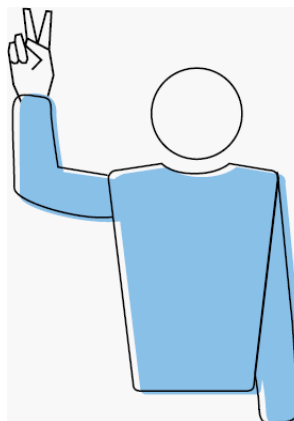
### Podwójne odbicie

Uniesienie dwóch rozchylonych palców

P.9.3.4

1S

17



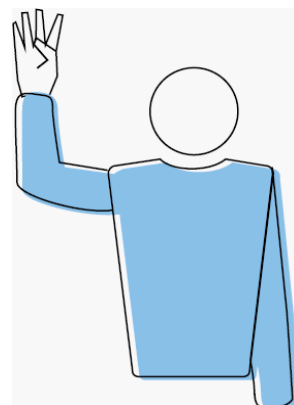
### Cztery odbicia

Uniesienie czterech rozchylonych palców

P.9.3.1

1S

18



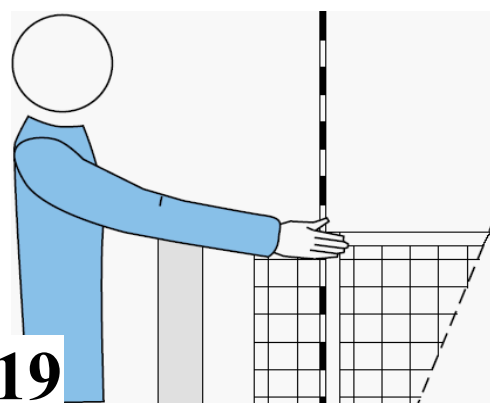
### Dotknięcie siatki przez zawodnika, piłka z zagrywki nie przeszła przez przestrzeń w kierunku przeciwnika

Pokazanie ręką odpowiedniej strony siatki

P11.4.4; P.12.6.2.1

1S 2S

19



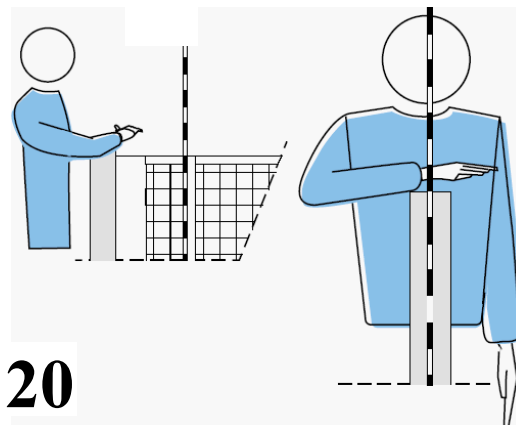
### Przełożenie rąk za siatkę

Umieszczenie dłoni skierowanej do dołu ponad siatką

P.11.4.1

1S

20



### Błąd ataku

Wykonanie przedramieniem ruchu z góry do dołu, dłoń otwarta

*przez zawodnika linii obrony, libero, piłki z zagrywki przeciwnika*

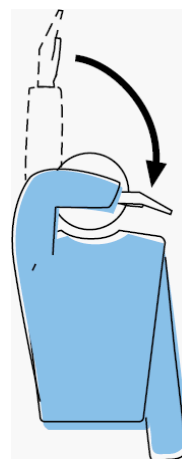
– P.13.3.3;P. 13.3.P.; 13.3.5

*po rozegraniu piłki przez libero sposobem górnym w polu ataku lub jego przedłużeniu*

– P.13.3.6)

1S

21



### Przekroczenie linii środkowej lub piłka przekracza dolną płaszczyznę pod siatką

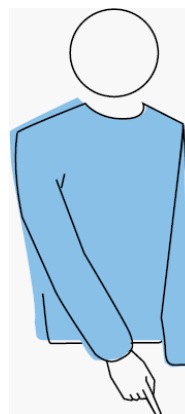
Wskazanie linii środkowej

P.8.4.5;P.11.2.1;P.11.2.2

P. 11.2.2.2

1S 2S

22



### Błąd obustronny, powtórzenie akcji

Pionowe uniesienie kciuków

P.6.1.2.2; P.9.1.2.3

1S

23



### Piłka dotknięta

Przesunięcie dłoni jednej ręki po palcach pionowo podniesionej drugiej ręki

1S 2S

24



**Upomnienie/ostrzeżenie za opóźnianie**

Wskazanie ręką na przegub dłoni -  
upomnienie

Wskazanie żółtą kartką na przegub dłoni-  
kara

(Upomnienie za opóźnianie – P.17.2.2)

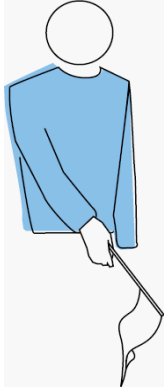
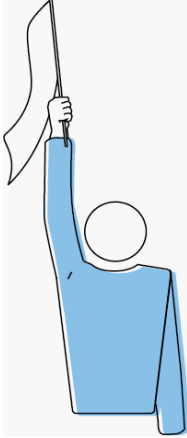

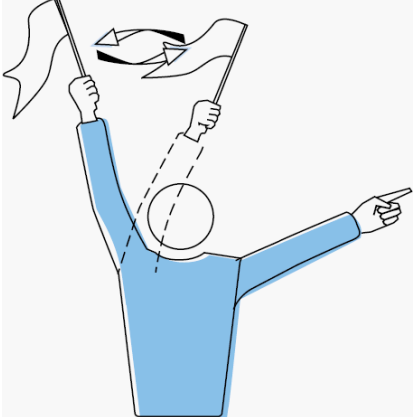
(Kara za opóźnianie – P.17.2.3)

1S

25



## Oficjalna sygnalizacja sędziów liniowych

|  |  |
|--|--|
| <p><b>Piłka w boisku</b><br/>Opuszczenie chorągiewki w dół</p> <p>P.8.3</p> <p><b>L</b></p>  | <p><b>1</b></p>   |
| <p><b>Piłka autowa</b><br/>Uniesienie chorągiewki pionowo w górę</p> <p>P.8.4.1</p> <p><b>L</b></p>  | <p><b>2</b></p>  |
| <p><b>Piłka dotknięta</b><br/>Uniesienie chorągiewki i dotknięcie jej dłonią drugiej ręki</p> <p>P.27.2.1.2</p> <p><b>L</b></p>  | <p><b>3</b></p>  |
| <p><b>Piłka przechodzi poza przestrzenią przejścia lub błąd przekroczenia linii końcowej przy zagrywce</b><br/>Poruszanie chorągiewką nad głową i wskazanie antenki lub linii końcowej</p> <p>P.8.4.2;P. 8.4.3;P. 8.4.4;P. 12.4.3;<br/>P.27.2.1.4; P. 27.2.1.6</p> <p><b>L</b></p> | <p><b>4</b></p>  |



**Ocena niemożliwa**

Uniesienie i skrzyżowanie obu rąk na piersiach

L

5

